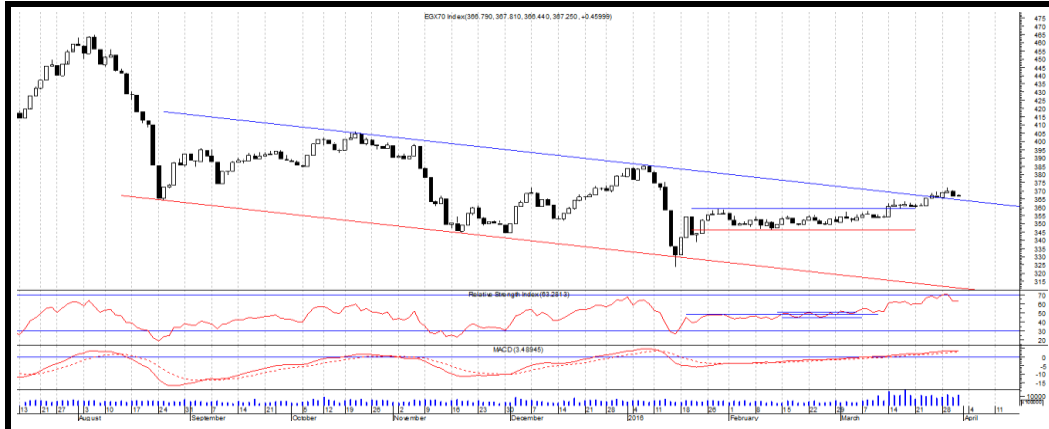


التحليل اليومي لمؤشر EGX70

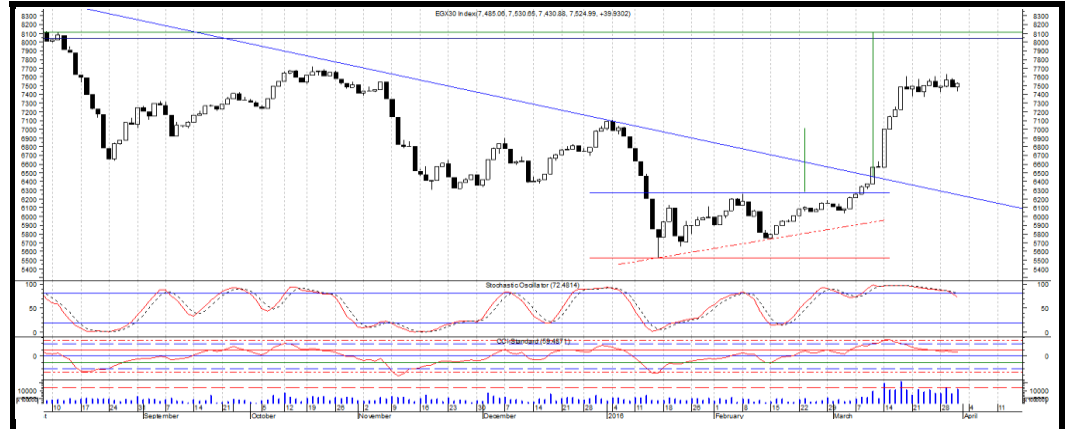
التحليل اليومي لمؤشر EGX30

سعر الفتح :	سعر الإغلاق :	أعلى سعر :	أقل سعر :	احجام التداول :
7524.99	7521.2	7573.85	7520.97	492,913,536
367.25	366.87	368.58	366.87	98,757,672



لا يزال يتحرك مؤشر EGX70 في اتجاه هابط على المدى القصير، فعلى الرغم من إختراق الاسعار للدعم الثانوى عند مستوى الـ 360 نقطة إلا انها مازالت تتداول داخل قناة سعرية هابطة على المدى القصير. تختبر الاسعار حاليا" المقاومة الهامة و الحد العلوى للقناة السعريه عند مستوى الـ 370 نقطة و التى فى حالة إختراقها لأعلى سوف يتحول المؤشر الى الإتجاه الصاعد على المدى القصير مستهدفا" بذلك مستوى الـ 420 نقطة كمستهدف مبدئى. ينصح المستثمر قصير الأجل بالشراء فى حالة تأكيد كسر المقاومة الهامة سالفة الذكر. يجب الإهتمام بوضع حد إيقاف الخسائر أسفل مستوى الـ 355 نقطة. لا يزال يتسم الأداء النسبى لمؤشر EGX70 بالضعف مقارنة" بـ EGX30 على المدى القصير.

آخر سعر :	نقطة	مقاومة 1:	نقطة
366.87	370	366.87	370
	385	366.87	385



يتحرك مؤشر الـ EGX30 في إتجاه صاعد على المدى القصير. إختبرت الأسعار المقاومة الرئيسية عند منطقه الـ 7500 - 7700 نقطة و التى قد عرقلت المؤشر عن إستكمال حركته الصاعدة حيث بدأت كلا القوتين البيعية و الشرائية بالتصارع فى مدى ضيق بين المقاومة الثانوية عند مستوى الـ 7650 نقطة و الدعم الثانوى عند مستوى الـ 7350 نقطة و الذى قد يمثل الحركة التصحيحية للمؤشر لذلك، ينصح المستثمر المخاطر بالتجميع فى هذه المستويات بينما على المستثمر المتحفظ إنتظار إختراق مستوى الـ 7650 نقطة قبل الشراء. لا يزال يستهدف المؤشر مستوى الـ 8100 نقطة. يجب وضع حد إيقاف الخسائر أسفل مستوى 7350 نقطة. يتفوق الاداء النسبى لمؤشر EGX30 على EGX70 على المدى القصير.

آخر سعر :	نقطة	مقاومة 1:	نقطة
7521	7650	7521	7650
	8100	7521	8100

إن الآراء المعطاه لا يمكن الإعتماد عليها كحقيقه و هى لا تعطى اى ضمان لما يمكن ان يحدث او ما سوف يحدث فى المستقبل

التحليل اليومي لسهم التجارى الدولى

سعر الفتح:	سعر الإغلاق:	أعلى سعر:	أقل سعر:	احجام التداول:
38.65	38.35	38.88	38.21	459,057



دعم 1:	دعم 2:	آخر سعر:	مقاومة 1:	مقاومة 2:
6.1	5.75	6.26	6.7	7.2

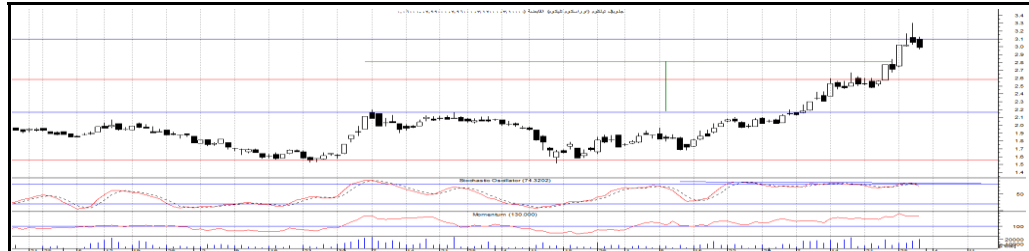
تحول السهم الى الإتجاه الصاعد على المدى القصير كما إنه إستطاع إختراق الحد العلوى للقفاه السعريّة الهابطة عند مستوى الـ 5.80 جنيهاً و ذلك بأحجام تداول مرتفعة نسبياً مما قد منح السهم مستهدفاً سعرياً عند مستوى الـ 7.70 جنيهاً مروراً بالمقاومة الهامة عند مستوى الـ 7.20 جنيهاً. لا يزال يختبر السهم المقاومة الرئيسية و الهامة عند مستوى الـ 6.70 جنيهاً و التي قد بدأت القوى البيعية فى الظهور عندها لتبدأ حركة تصحيحية ينصح باستغلالها فى أغراض الشراء. يجب وضع حد إيقاف الخسائر القريب أسفل مستوى الـ 6.10 جنيهاً. يتفوق الأداء النسبى لطعت مصطفى على EGX30 على المدى القصير.

دعم 1:	دعم 2:	آخر سعر:	مقاومة 1:	مقاومة 2:
37	35	38.35	41	44.5

يتحرك سهم التجارى الدولى فى إتجاه صاعد على المدى القصير. إختبرت القوى الشرائية المقاومة الرئيسية و الهامة عند مستوى الـ 41 جنيهاً. يتجه السعر حالياً لاسفل مخترقاً الدعم الثانوى عند مستوى الـ 38.90 جنيهاً مما قد يمنح السهم مستهدفاً سعرياً عند مستوى الـ 36 جنيهاً. ينصح المستثمر المخاطر بإستغلال الحركات الصاعدة فى أغراض البيع بينما على المستثمر قصير الأجل إستغلال المستهدفات السعريّة الهابطة فى أغراض الشراء حيث ان السهم لا يزال فى إتجاه صاعد على المدى القصير. يجب وضع حد إيقاف الخسائر أسفل مستوى الـ 35 جنيهاً. يتساوى الأداء النسبى لسهم التجارى الدولى مع المؤشر EGX30 على المدى القصير.

التحليل اليومي لسهم جلوبال تليكوم

سعر الفتح:	سعر الإغلاق:	أعلى سعر:	أقل سعر:	احجام التداول:
3.02	2.97	3.07	2.97	8,343,866



دعم 1:	دعم 2:	آخر سعر:	مقاومة 1:	مقاومة 2:
2.7	2.45	2.97	3.1	3.6

تحول سهم جلوبال تليكوم الى الإتجاه الصاعد على المدى القصير بعد كسره للمقاومة الهامة عند مستوى الـ 2.20 جنيهاً. إتجه السهم لأعلى محققاً بذلك مستهدفه السعري و التي توافق مع المقاومة الهامة عند مستوى الـ 3.10 جنيهاً. ظهرت القوى البيعية لتأخذ السهم فى حركة تصحيحية أخرى. ينصح المستثمر قصير الأجل بإستغلال الحركات التصحيحية فى أغراض الشراء بينما على المستثمر المخاطر إستكمال عملية جنى الأرباح فى الإرتدادات. يجب وضع حد إيقاف الخسائر القريب أسفل مستوى الـ 2.45 جنيهاً. يتفوق الأداء النسبى لسهم جلوبال على EGX30 على المدى القصير.

التحليل اليومي لسهم هيرمس

سعر الفتح:	سعر الإغلاق:	أعلى سعر:	أقل سعر:	احجام التداول:
10.12	9.95	10.23	9.89	3,639,671

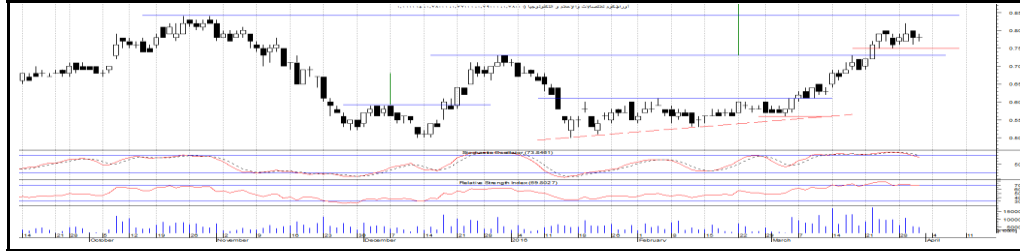


دعم 1:	دعم 2:	آخر سعر:	مقاومة 1:	مقاومة 2:
9.8	8.9	9.95	11	14

لا تزال القوى الشرائية هى المسيطره على حركة السهم حيث أن السهم فى إتجاه صاعد على المدى القصير. إخترق السهم العديد من المقاومات الرئيسية و بأحجام تداول مرتفعة كما كان يصاحب إرتفاع السعر حدوث أكثر من فجوه سعريه مما يدل على قوة المشترى. إختبر السهم المقاومة الهامة عند منطقة الـ 11 - 11.50 جنيهاً و التي قد عرقلت السهم عن إستكمال صعوده فى الفتره الحالية. ينصح المستثمر قصير الأجل بإستغلال الحركات الهابطة فى أغراض الشراء. يجب وضع حد إيقاف الخسائر القريب أسفل مستوى الـ 9.80 جنيهاً.

التحليل لسهم بالم هيلز

سعر الفتح:	سعر الإغلاق:	أعلى سعر:	أقل سعر:	احجام التداول:
2.94	2.91	2.95	2.89	11,625,273
0.79	0.78	0.81	0.78	68,453,460



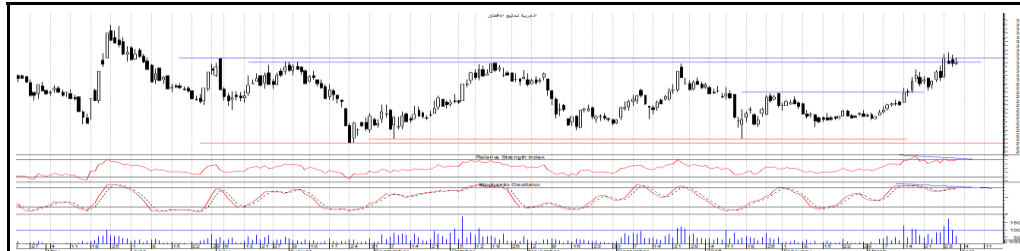
دعم 1:	0.75	يتحرك السهم في اتجاه صاعد على المدى القصير كما إنه قد تحول الى الإتجاه الصاعد على المدى المتوسط بعد كسر المقاومة الرئيسية و الهامة عند مستوى الـ 0.73 جنيهاً "مستهدفاً" بذلك مستوى الـ 0.84 جنيهاً ثم مستوى الـ 0.95 جنيهاً". ينصح المستثمر قصير الاجل باستغلال الحركات التصحيحية الهابطة في أغراض الشراء. يجب وضع حد إيقاف الخسائر القريب اسفل مستوى الـ 0.75 جنيهاً". يتساوى الأداء النسبي لسهم اوراسكوم للإعلام مع مؤشر EGX30 على المدى القصير.
دعم 2:	0.69	
آخر سعر:	0.78	
مقاومة 1:	0.84	
مقاومة 2:	0.9	



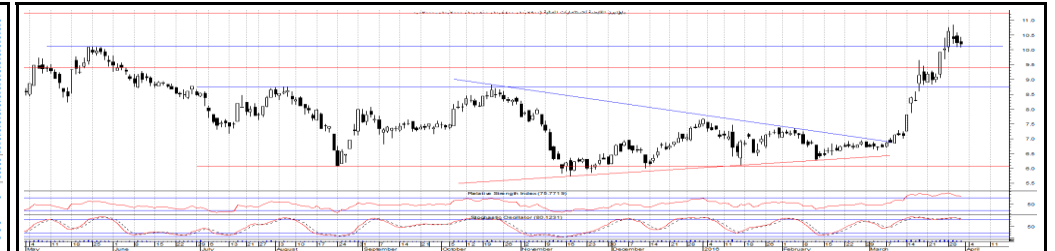
دعم 1:	2.6	يتحرك السهم في إتجاه صاعد على المدى القصير كما إنه قد تحول الى الإتجاه الصاعد على المدى المتوسط و ذلك بعد كسره للمقاومة الرئيسية عند مستوى الـ 2.55 جنيهاً". يتجه السهم حالياً ل أعلى مستهدفاً مستوى الـ 3.05 جنيهاً" كمستهدف ميدنى. ينصح المستثمر المخاطر بالبدا في جنى الأرباح كما ينصح المستثمر قصير الاجل باستغلال الحركات الهابطة في أغراض الشراء. يجب وضع حد إيقاف الخسائر القريب اسفل الدعم الهام عند مستوى الـ 2.60 جنيهاً". يتساوى الأداء النسبي لبالم هيلز مع EGX30 على المدى القصير
دعم 2:	2.4	
آخر سعر:	2.91	
مقاومة 1:	2.8	
مقاومة 2:	3	

التحليل اليومي لسهم بايونيرز

سعر الفتح:	سعر الإغلاق:	أعلى سعر:	أقل سعر:	احجام التداول:
10.48	10.43	10.6	10.31	983,888
3.22	3.31	3.4	3.21	12,541,530



دعم 1:	2.9	يحاول السهم حالياً" إختراق الإتجاه العرضي متوسط الاجل لأعلى وذلك بكسر المقاومة الرئيسية عند مستوى الـ 3.25 جنيهاً" مما سوف يمنح السهم مستهدفاً" سعرياً" عند مستوى الـ 4.10 جنيهاً". يجب توخي الحذر حيث من المحتمل ان تظهر القوى البيعه قريباً" لذلك، ينصح المستثمر المخاطر بالشراء بينما على المستثمر المتحفظ إنتظار تأطيد الكسر بإغلاق الإسيوع أعلى المقاومة الرئيسية سالفة الذكر. يجب وضع حد إيقاف الخسائر أسفل الدعم الثانوي عند مستوى الـ 3.15 جنيهاً". ي. يتساوى الأداء النسبي للعربية حليج مع EGX30 على المدى القصير.
دعم 2:	2.7	
آخر سعر:	3.31	
مقاومة 1:	3.65	
مقاومة 2:	4.15	



دعم 1:	8.8	يتحرك سهم بايونيرز في إتجاه صاعد على المدى القصير كما إنه قد أكد كسر المقاومة الرئيسية و الهامة عند مستوى الـ 8.85 جنيهاً" مستهدفاً" بذلك المقاومة التالية عند مستوى الـ 11.50 جنيهاً". ينصح المستثمر قصير الاجل باستغلال الحركات الهابطة في أغراض الشراء. يجب وضع حد إيقاف الخسائر أسفل مستوى الـ 8.80 جنيهاً". لا يزال يتساوى الأداء النسبي لسهم بايونيرز مع EGX30 على المدى القصير.
دعم 2:	7.7	
آخر سعر:	10.43	
مقاومة 1:	9.65	
مقاومة 2:	11.5	

التحليل اليومي لقطاعات السوق المصري

إسم السهم	الإتجاه	الدعم	آخر سعر	المقاومة	التوصية	السيناريو البديل
قطاع البنوك						
بنك الاتحاد الوطنى	صاعد	3.87	3.91	4.65	استغلال التحركات الهابطه لاعاده تكوين مراكز شرائيه جديده	وقف الخسائر 4
مصرف ابو ظبى	صاعد	4.04	4.11	4.37	استغلال التحركات الهابطه لاعاده تكوين مراكز شرائيه جديده	وقف الخسائر 3.6
قطاع الموارد الأساسية						
حديد عز	صاعد	9	9.68	10.1	استغلال التحركات الهابطه لاعاده تكوين مراكز شرائيه جديده	وقف الخسائر 8.8
الحديد و الصلب	صاعد	6.4	6.88	7	استغلال التحركات الهابطه لاعاده تكوين مراكز شرائيه جديده	وقف الخسائر 6.05
قطاع الكيماويات						
سيدى كرير	صاعد	11.45	12.79	13.51	استغلال التحركات الهابطه لاعاده تكوين مراكز شرائيه جديده	وقف الخسائر 11.64
الماليه و الصناعيه	صاعد	7	7.22	7.9	استغلال التحركات الهابطه لاعاده تكوين مراكز شرائيه جديده	وقف الخسائر 6.64
قطاع التشييد و مواد البناء						
جنوب الوادى	عرضي	3.87	4.25	4.38	استغلال التحركات الهابطه لاعاده تكوين مراكز شرائيه جديده	وقف الخسائر 3.87
الصعيد العامه	صاعد	0.96	1	1.08	استغلال التحركات الهابطه لاعاده تكوين مراكز شرائيه جديده	وقف الخسائر 0.93

التحليل اليومي لقطاعات السوق المصري

اسم السهم	الإتجاه	الدعم	آخر سعر	المقاومة	التوصية	السيناريو البديل
قطاع السياحة و الترفيه						
المصريه للمنتجات	صاعد	0.9	0.97	1.05	استغلال التحركات الهابطه لاعاده تكوين مراكز شرائيه جديده	وقف الخسائر 0.8
الوادي للإستثمار السياحي	صاعد	17.7	19.81	20.5	استغلال التحركات الهابطه لاعاده تكوين مراكز شرائيه جديده	وقف الخسائر 15
قطاع المنتجات المنزليه و الشخصيه						
العربيه بوليفارا	صاعد	2.25	2.4	2.6	استغلال التحركات الهابطه لاعاده تكوين مراكز شرائيه جديده	وقف الخسائر 2.25
النساجون الشرقيون	صاعد	7.75	7.11	8.5	استغلال التحركات الهابطه لاعاده تكوين مراكز شرائيه جديده	وقف الخسائر 6.84
قطاع العقارات						
مدينه نصر للإسكان	صاعد	21.5	22.29	24	استغلال التحركات الهابطه لاعاده تكوين مراكز شرائيه جديده	وقف الخسائر 20.6
سوديك	صاعد	10.74	12	12.8	استغلال التحركات الهابطه لاعاده تكوين مراكز شرائيه جديده	وقف الخسائر 10.5
قطاع الإعلام و الاتصالات						
المصريه للإتصالات	صاعد	7.5	8.08	8.5	استغلال التحركات الهابطه لاعاده تكوين مراكز شرائيه جديده	وقف الخسائر 7.3

التحليل اليومي لقطاعات السوق المصري

اسم السهم	الإتجاه	الدعم	آخر سعر	المقاومة	التوصية	السيناريو البديل
قطاع الخدمات الماليه بإستثناء البنوك						
عربيه للإستثمارات	صاعد	1.03	1.12	1.15	استغلال التحركات الهابطه لاعاده تكوين مراكز شرائيه جديده	وقف الخسائر 0.98
القلعه	صاعد	1.47	1.67	1.75	استغلال التحركات الهابطه لاعاده تكوين مراكز شرائيه جديده	وقف الخسائر 1.36
قطاع الأغذيه و المشروبات						
الإسماعيليه للدواجن	صاعد	1.8	1.86	1.96	استغلال التحركات الهابطه لاعاده تكوين مراكز شرائيه جديده	وقف الخسائر 1.68
شمال الصعيد للتنميه	صاعد	7.3	7.66	8.4	استغلال التحركات الهابطه لاعاده تكوين مراكز شرائيه جديده	وقف الخسائر 7.3
قطاع الرعايه الصحيه و الادويه						
العبوات الطبيه	صاعد	0.65	0.88	0.9	استغلال التحركات الهابطه لاعاده تكوين مراكز شرائيه جديده	وقف الخسائر 0.65
سبأ للأدويه	صاعد	3.95	4	4.33	استغلال التحركات الهابطه لاعاده تكوين مراكز شرائيه جديده	وقف الخسائر 3.81
قطاع الخدمات و المنتجات الصناعيه						
الكبلات الكهربائيه	صاعد	0.86	0.93	0.96	استغلال التحركات الهابطه لاعاده تكوين مراكز شرائيه جديده	وقف الخسائر 0.86
العربيه المتحدده للشحن	صاعد	0.86	1	1.02	استغلال التحركات الهابطه لاعاده تكوين مراكز شرائيه جديده	وقف الخسائر 0.86